

大阪新阪急ホテル
教育旅行のご案内
 Educational travel Guide

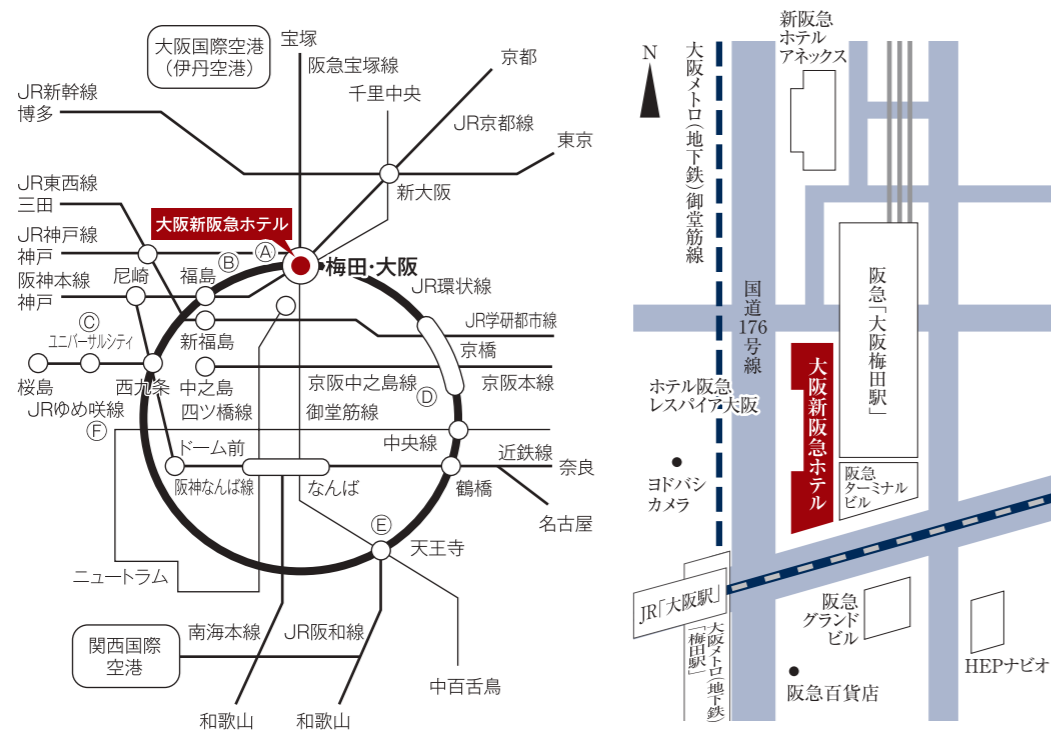
◆ 所轄所名

- 大阪市北区保健福祉センター 徒歩で約15分 (JR環状線「天満駅」から徒歩約3分) TEL:06-6313-9882
- 曾根崎警察署 徒歩で約5分 TEL:06-6315-1234
- 大阪市北消防署 徒歩で約5分 TEL:06-6372-0119

◆ 近隣病院

- 大阪府済生会中津病院 徒歩で約5分 TEL:06-6372-0333
- 北野病院 徒歩で約10分、タクシーで約5分 TEL:06-6312-1221
- 加納総合病院 タクシーで約10分 TEL:06-6351-5381

◆ アクセス



◆ 交通

- JR「大阪駅」前
- 阪急「大阪梅田駅」・大阪メトロ(地下鉄)御堂筋線「梅田駅」すぐ
- 「大阪国際空港(伊丹空港)」からリムジンバスで約40分 (リムジンバス乗り場はホテル南玄関前)
- 「関西国際空港」からリムジンバスで約60分 (リムジンバス乗り場はホテル南玄関前)
- 京都…JR「京都駅」から電車で約30分、阪急「京都河原町駅」約45分
- 神戸…JR「三ノ宮駅」から電車で約30分、阪急「神戸三宮駅」から電車で約30分

◆ 近隣情報

- ① グランフロント大阪 …… 徒歩で約3分
- ② 大阪四季劇場 …… 徒歩で約15分
- ③ ユニバーサル・スタジオ・ジャパン® …… 電車で約15分
- ④ 大阪城 …… 電車で約15分
- ⑤ 通天閣・あべのハルカス …… 電車で約25分
- ⑥ 海遊館 …… 電車で約25分



阪急阪神第一ホテルグループ
大阪新阪急ホテル
 〒530-8310 大阪市北区芝田1丁目1番35号
TEL:06-6372-5101 (代表)
FAX:06-6374-6885
<http://hotel.newhankyu.co.jp>
 E-mail:dantai@newhankyu.co.jp

大阪新阪急ホテル
教育旅行のご案内
 Educational travel Guide



HOTEL new HANKYU osaka

施設			
最大受入人数	250名様	館内放送	不可
基本部屋タイプ	ツイン・トリプル・フォース	入浴	部屋
フロア貸切	不可	製氷機	有(各階エレベーターホール前)
男女別フロア対応	可(人数により対応できない場合がございます)	バリアフリールーム	有(1室 定員2名様)
高層階フロアリクエスト	不可	自動販売機のカット	一部可(アルコールのみ)
一校一館条件	150名様以上	客室以外での身障者用トイレ・お風呂の有無	トイレのみ有
1フロア当たりの収容人数	30~100名様	全体集合可能場所	無
エレベーター数	4基(定員:1基11名)	班長会部屋	無
エレベーター利用	不可	先生ミーティング部屋	有/有料(和室)
エレベーター利用条件	8・9階のお部屋を使用する場合のみ利用可	保健室用部屋	有/有料(客室)
非常階段	有/各フロア廊下の両端(全客室内の扉に案内表示あり)	バス乗降場所	ホテル正面玄関またはホテル横側道 2台以上の場合は時間を空けてお越しく下さい
AED設置場所	フロント	バス駐車場	無
		駐車可能台数	—

部屋					
鍵	鍵タイプ	シリンダーキー(各部屋に1つ)	冷蔵庫	有/中身は空	
	マスターキーの貸出	不可	エアコン	風量のみ調節可	
電話	電話のかけ方	部屋→部屋	5+ 部屋番号	テレビ	無料
		部屋→フロント	フロントボタン	有料放送のカット	可
		部屋→外線	0+ 電話番号	ベッドメイク	通常メイク
	内線カット	不可(安全上の為)	ドライヤー	有	
外線カット	可	お風呂	ユニットバス、一部セパレート		
アメニティ	設置	シャンプー・リンス・ボディソープ・ハンドソープ・ボディタオル・バスタオル フェイスタオル・バスマット・スリッパ・ミネラルウォーター	窓の開閉	不可	
	撤去	シャツガウン・有料ビデオ案内	ペランダの移動	不可	
	専用デスクに設置	ハブラシ・ヘアブラシ・カミソリ・ティーバック・スティックコーヒー	金庫	フロント	



エコノミーツイン (17.0㎡) ベッドサイズ: 幅98cm×長さ195cm×2台



和室 (29.4㎡) 和布団4組



トリプル (27.2㎡) ベッドサイズ: 幅110cm×長さ195cm×2台 / 幅98cm×長さ195cm×1台



フォース (27.2㎡) ベッドサイズ: 幅110cm×長さ195cm×2台 / 幅98cm×長さ195cm×2台

Buffet style Restaurant OLYMPIA

グルメバイキング「オリンピア」(地下1階)

関西最大級のバイキング「オリンピア」

ご夕食では和・洋・中のお料理とデザートが食べ放題でご利用いただけます。



ご夕食イメージ

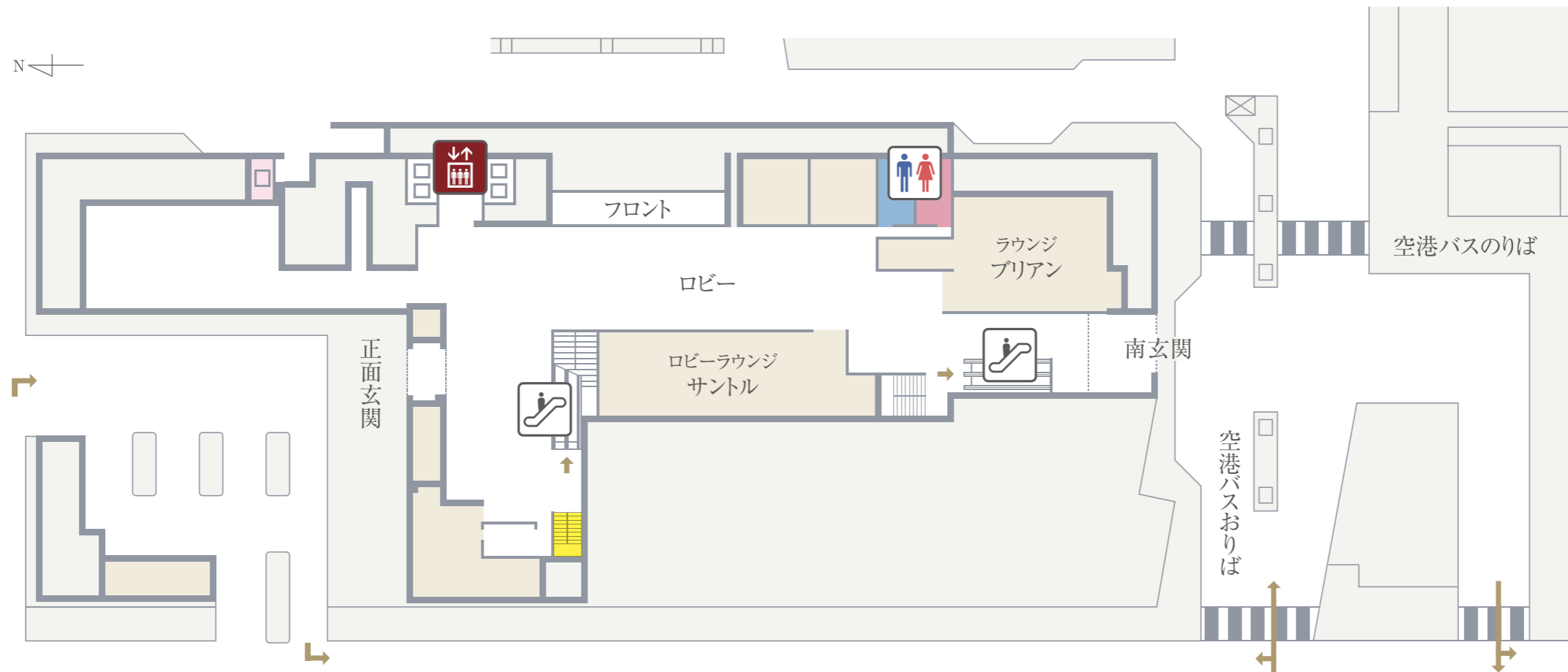


食事					
	朝食①	朝食②(宴会場対応不可時)	夕食①	夕食②(オリンピア対応不可時)	夕食③
会場	宴会場	グルメバイキング「オリンピア」	グルメバイキング「オリンピア」	宴会場	宴会場
利用可能時間	7:00~	6:45~10:00 (L.O.9:45)	17:30~19:00, 19:30~21:00	予約状況によります	予約状況によります
会場人数	250名様	250名様	250名様	250名様	250名様
条件	150名様以上	150名様以上の場合は6:45~と7:15~の2回転	200名様以上は基本貸切対応	—	—
内容	和・洋バイキング	和・洋バイキング	和・洋・中バイキング	和・洋・中バイキング	セットメニュー
刻み食・ペースト食対応	可	不可	不可	可	可
対応可の場合内容	ご相談内容によります	—	—	ご相談内容によります	ご相談内容によります
アレルギー表示(特定7品目)	有	有	有	有	無
アレルギー該当メニュー変更	不可	不可	不可	不可	不可
卓上にクラス表示	可	可	可	可	可
テーブルマナー対応	—	—	不可	不可	可
テーブルマナー対応可の場合内容	—	—	—	—	ご相談内容によります

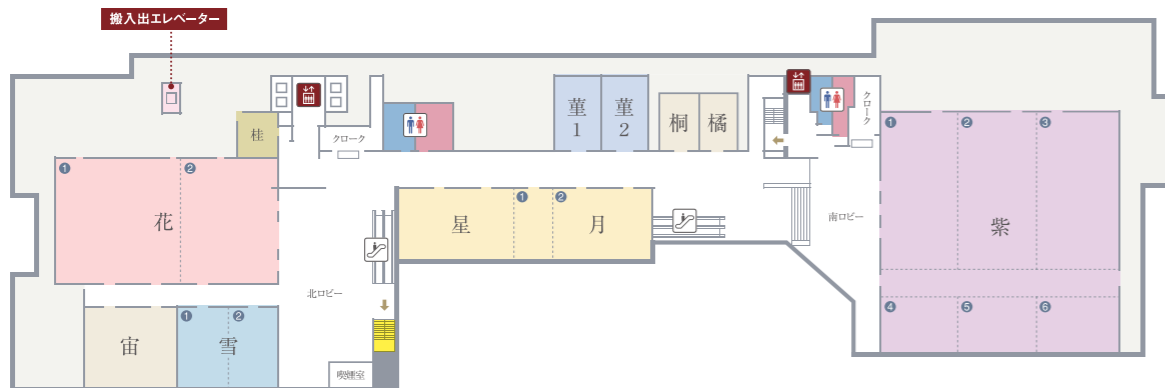
※大阪新阪急ホテルでは、新型コロナウイルスの感染拡大を受け、お客様の健康と安全を最優先に考え、当面の間朝食ビュッフェを休止し、定食形式にて提供させていただきます。また、ご利用人数を縮小しております。

その他					
ツアーデスクの設営	可(フロント前ロビー)	最寄り駅	JR「大阪駅」 阪急「大阪梅田駅」・大阪メトロ御堂筋線「梅田駅」すぐ		
ホワイトボードの貸出	有/無料	最寄り病院	大阪府済生会中津病院 徒歩約5分 大阪市北区芝田2丁目10番39号 TEL:06-6372-0333		
看板の作成	可	最寄り警察署	曾根崎警察署 徒歩約5分 大阪市北区曾根崎2丁目16番14号 TEL:06-6315-1234		
チェックイン	バス内チェックイン 可	最寄り消防署	大阪市北消防署 徒歩約5分 大阪市北区茶屋町19番41号 TEL:06-6372-0119		
その他チェックイン方法	フロントにて一括で鍵お渡し	最寄り保健所	大阪市北区保健福祉センター 徒歩約15分 大阪市北区扇町2丁目1番27号 TEL:06-6313-9882		
チェックアウト	鍵回収方法(クラスごとに回収後、フロントへ返却)	指定広域避難場所	扇町公園 徒歩約15分 大阪市北区扇町1丁目1番21号		
貴重品の預り	フロント	モーニングコール	可(希望日時をフロントに依頼)		
貴重品袋の用意	可	荷物部屋入れ	可(タグにフルネームと部屋番号を記載 荷物は15:00~16:00にホテルにお送りください)		
入館式・退館式	不可				

1F



2F



B1F



B2F

客室フロア平面図

4F~7F ※6Fを除く

