

報道機関各位
(お知らせ)

2022年1月11日
千里阪急ホテル
宝塚ホテル

ホテルでフォトジェニックな卒業記念の思い出作りを ホテルロケーション撮影付き宿泊プランを販売

2022年1月13日(木)より 千里阪急ホテル、宝塚ホテルにて

阪急阪神ホテルズが運営する千里阪急ホテル(大阪府豊中市 総支配人:吉村 太一)と宝塚ホテル(兵庫県宝塚市 総支配人:高萩 敏之)では1月13日(木)より、卒業シーズンを前にコロナ禍で自粛が続いた学生生活の締めくくりに、ホテルでできる卒業記念や思い出作りを応援したいとの思いから、ホテルの写真映えるスポットを知るプロのカメラマンによるホテル内でのロケーション撮影付き宿泊プランを販売します。



千里阪急ホテル ガーデン前



宝塚ホテル ロビー大階段

<概要>

- ・名 称 「ホテルロケーション撮影付き卒業旅行プラン」
- ・予 約 開 始 2022年1月13日(木) ※5日前要予約
- ・販 売 期 間 2022年1月18日(火)～3月31日(木) ※平日1日1組限定
- ・料 金 千里阪急ホテル 45,000円(2名1室利用)～
宝塚ホテル 60,000円(2名1室利用)～
- ・内 容 ご宿泊(朝食付き)
ホテル内での撮影、撮影データ(50カット、CD-R1枚でお渡し)
- ・予約/お問い合わせ 千里阪急ホテル 宿泊予約 TEL:06-6871-0544(直通)
宝塚ホテル 宿泊予約 TEL:0797-85-2602(直通)
- ・U R L <https://www.hankyu-hotel.com/group/stayplan/gakusei>

■当社の安心・安全の取り組みについてはこちら

https://www.hankyu-hotel.com/group/safety_pride

SAFETY PRIDE

～安心・安全を誇りに思うこと～

※表記の料金にはいずれも1泊室料、消費税・サービス料が含まれます。※画像は全てイメージです。

※千里阪急ホテルでは、大阪府宿泊税を別途ホテルにて頂戴します。

この件についてのお問い合わせは
阪急阪神ホテルズ 広報担当: 田中・伊豆丸
TEL: 06-6377-5743 FAX: 06-6486-3322
e-mail: pr@hankyu-hanshin-hotels.com

詳細は次頁にございます。

参考資料

千里阪急ホテル

中庭やチャペルの前など緑豊かなロケーションや、館内のレトロな雰囲気スポットでオリジナルのメッセージボードを使って撮影ができます。

<おすすめ撮影スポット>



ガーデン前



宴会場前スペース



クリスタルチャペル前

<お部屋タイプ>

西館デラックスツイン (2~4名利用)

広さ：32㎡

料金：2名1室利用 45,000円

3名1室利用 50,000円

4名1室利用 55,000円



メッセージボード

宝塚ホテル

2020年6月に移転開業した宝塚大劇場のオフィシャルホテル。

館内人気スポットのロビー大階段など、クラシカルなロケーションで撮影ができます。

<おすすめ撮影スポット>



2階ロビー



エントランス前



ホテル前「花のみち」

<お部屋タイプ>

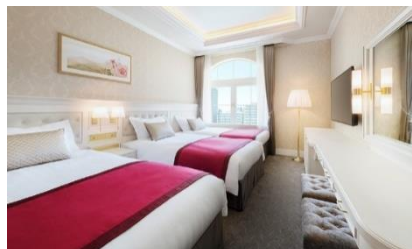
スーパーアツイン (2~3名利用)

広さ：28.6㎡~

料金：2名1室利用 60,000円

3名1室利用 63,000円

4名2室利用 85,000円



当日の流れ

14:00 チェックイン → 14:30~16:00 撮影打ち合わせ/お好みのスポットで撮影 (約1時間)

翌11:00 チェックアウト時に、撮影データをお渡し

以上