

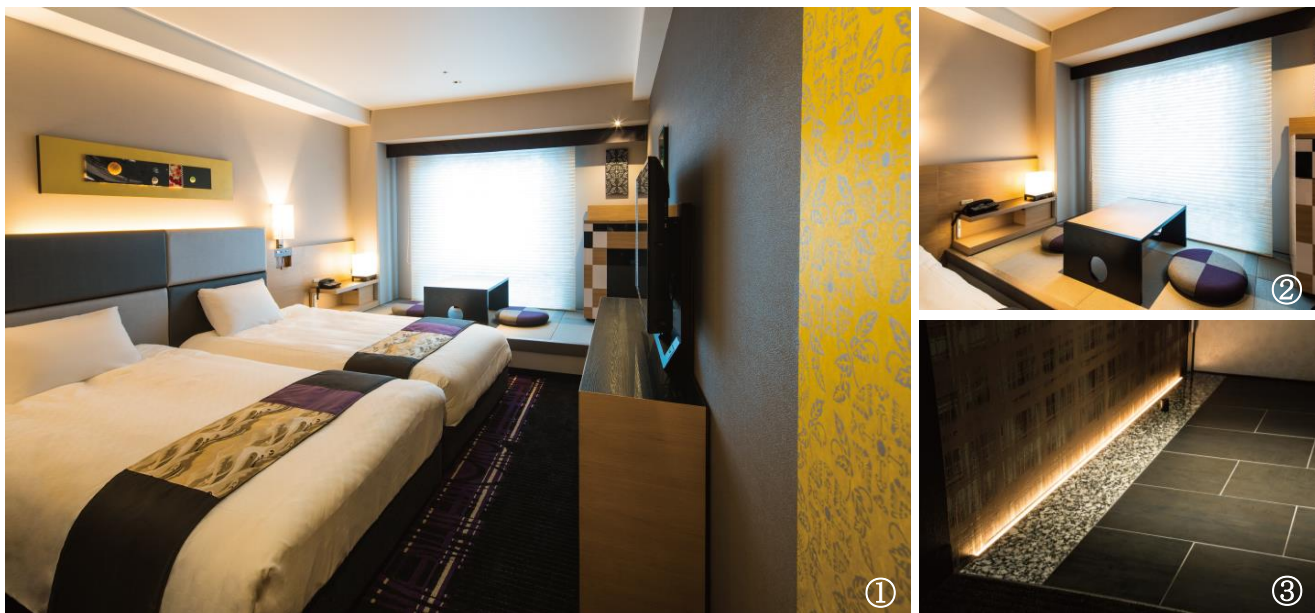
京都新阪急ホテル 客室リニューアル

外国人ゲストに人気の“畳の小上がり”を備えたツインルームを増室

2019年2月1日（金）より販売開始

京都新阪急ホテル（京都市下京区 JR 京都駅（烏丸中央口）正面 総支配人：時本 雅文^{ときもと まさふみ}）では、2019年1月にツインルーム44室の改装工事を行い、本日2月1日（金）より販売、ご利用を開始いたします。

訪日外国人旅行客をターゲットに京都駅前エリアでの新規ホテルの開業が相次ぐ中、外国人ゲストに需要の高い、畳の小上がりを備え京都らしさと機能性の両面を併せ持つ3名様での利用が可能なツインルームを12室から56室に増室。競争力の強化を図ります。



和洋のデザインが融合した客室（画像①）。畳の小上がり（画像②）や石畳風のエントランス（画像③）を採用するなど外国人ゲストが京都の雰囲気をお楽しみいただけるような空間に。

➤ リニューアルポイント

① 「古都・京都」の演出

畳の小上がり、京唐紙や西陣織写しの帯柄の壁紙、着物地を使ったフットスローなどを備え、京都らしさを感じていただける和モダンな内装に一新。

② 3名様でのご利用も可能に

京情緒を愉しめる畳の小上がりは、就寝時に布団を敷くことが出来るようにゆったりとしたサイズを確保。3名様でのご宿泊にも対応できる機能性を併せ持ち、ファミリーでご利用される外国人ゲストの需要にもお応えいたします。

③ 禁煙化の推進

国内外での健康志向の高まりを受け、リニューアル後は禁煙ルームにすることで、顧客満足の向上を図ります。

※画像は全てイメージです

このリリースに関するお問い合わせ先

京都新阪急ホテル 総支配人室 営業企画 広報担当 田村 泰之・長谷川 友紀・今福 史隆^{たむら やすゆき はせがわ ゆき いまふく ふみたか}

TEL : 075-343-5315 FAX : 075-361-9156

E-mail : ys-tamura@hankyu-hanshin-hotels.com ※掲載の画像データをご用意しております