



## 品と質にこだわり続けるマンション「ジオ」と 眠りをデザインするホテル「レム」 上質な「眠り」を提供するためのコラボレーション企画 「ジオ新宿百人町」で実施

阪急不動産株式会社(本社:大阪市北区/代表取締役社長:諸富 隆一、以下「阪急不動産」)と株式会社阪急阪神ホテルズ(本社:大阪市北区/代表取締役社長:藤本 和秀、以下「阪急阪神ホテルズ」)は、日常生活における『眠り』が果たす役割に着目し、阪急不動産のマンションブランド「ジオ」と阪急阪神ホテルズが展開するホテルブランド「レム」とのコラボレーションを企画しました。2018年6月中旬(予定)から販売を開始する新築分譲マンション「ジオ新宿百人町」(東京都新宿区)にて実施します。

### 都心生活の新たな眠りを提案するコラボレーション

阪急不動産では「ジオ」の新たなあり方として、都心における暮らしを考え、日中、精力的に活動する人々にとっての「休息拠点」となるような住宅を企画しました。

都心で働くシングルやDINKSの世帯にとっての「家」は、心や体を休めるための空間でなければならない、との発想から、休息＝睡眠と捉え、上質な眠りを提供することをコンセプトに掲げる阪急阪神ホテルズの「レム」とのコラボレーションに至りました。

「レム」では、快眠へ導くためのツールとして「シルキーレム(ベッドマットレス)」「快眠機能枕」「レインシャワー」を全部屋に完備しています。

今回はJR新宿駅から2路線で1駅という立地にあり、日中を新宿で活動する人々をターゲットに販売する「ジオ新宿百人町」において、主寝室に「シルキーレム」・「快眠機能枕」、浴室に「レインシャワー」を実装し、「レム」と同様の上質な眠りを提供することを目指します。

### 上質な眠りをつくる、こだわりのアイテム

[ ジオ新宿百人町設置アイテム ] ※参考資料のため、実際の物品とは色・形状などが異なります。



深い眠りへ「シルキーレム」  
【 Original Bed 】



快適な温度で「快眠機能枕」  
【 Pillow 】



優しさに包まれる  
【 Rain Shower 】

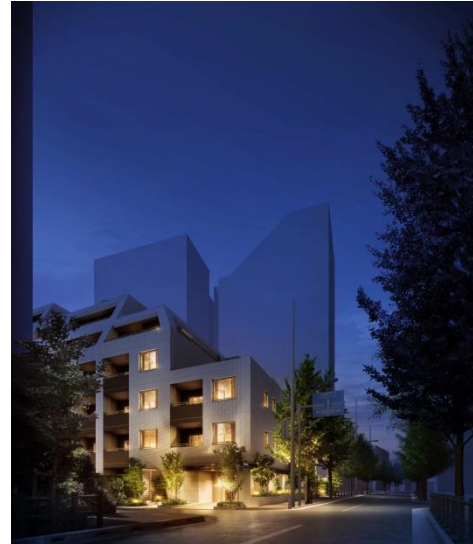
日本ベッド製造株式会社と共同開発したレムオリジナルベッドマットレス。一般的なポケットコイルマットレスの倍以上のスプリングを使用。入眠時と起床時に違いを実感していただけます。

株式会社心斎橋西川と共同開発によるレムオリジナル枕。宇宙開発技術から生まれた新素材PCMシートを内蔵。睡眠中の対応状態に適した温度を自動調整し、快眠へと導きます。

就寝前に疲れを癒し、清々しい気分で朝を迎える為には快適なシャワーが欠かせません。やさしく降り注ぐ水流が、からだ全体を包み込み、心地良いリラックスタイムを演出します。

所在地	東京都新宿区百人町2丁目384番2他(地番)
交通	JR中央・総武線「大久保」駅 徒歩5分 JR山手線「新大久保」駅 徒歩8分
総戸数	79戸
構造・規模	鉄筋コンクリート造 地上7階建
敷地面積	1,243.60㎡(建築確認対象面積 2017年12月19日付)
建築面積	905.88㎡ (建築確認対象面積 2017年12月19日付)
建築延床面積	4,667.08㎡(建築確認対象面積 2017年12月19日付)
竣工時期	2019年5月下旬(予定)
入居時期	2019年6月下旬(予定)
事業主・売主	阪急不動産株式会社
施工会社	新日本建設株式会社
管理会社	株式会社阪急ハウジングサポート

URL: <http://www.geohankyu.com/shinjuku-hyakunincho/>



「ジオ新宿百人町」完成予想図

## 眠りをデザインするホテル「レム」



URL: <https://www.hankyu-hotel.com/hotel/remm>

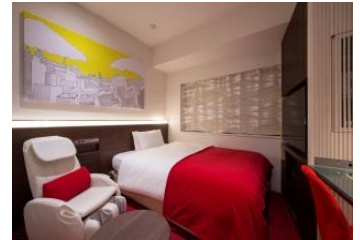
「もっとよい眠りを」その思いをコンセプトにした阪急阪神第一ホテルグループのホテルブランド。レムの時間/空間は五感を通じて「よい眠り」を実感していただけるよう、デザインされています。



レム日比谷



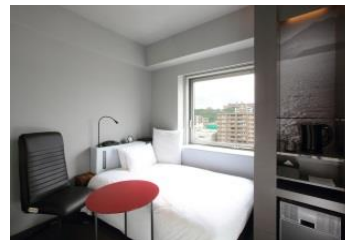
レム秋葉原



レム六本木



レム新大阪



レム鹿児島

### ■ 本件に関するお問い合わせ先 ■

- |                           |                                     |
|---------------------------|-------------------------------------|
| ・阪急不動産株式会社 総務人事部 吉川、中野    | TEL:06-6313-3340 / FAX:06-6313-1283 |
| ・株式会社阪急阪神ホテルズ レム事業部 平松、岡田 | TEL:03-3596-7834 / FAX:03-3596-7838 |